



CIVIC FD2



S2000 AP1/2

# FEEL'S

NEW CONCEPT PRODUCT

## HONDA TWINCAM

"FEEL'S" is the super high-performance parts developed by HONDA TWINCAM who have full knowledge of HONDA cars for exclusive use. Had made the best use of the race experiences and techniques to upbring the quality, and took priority over the functionalism. For HONDA Enthusiasts, produced by HONDA TWINCAM.

### VOL.14



S660 JWS



S2000 AP1/2



N ONE JG1



FIT RS GK5



CR-Z ZF1



CIVIC TYPE R EURO FN2



INTEGRA DC5



INTEGRA DC2





1983年7月、ホンダツインカムは創立。ホンダの新車・中古車、コンプリートカーの販売、ホンダ車におけるすべてのチューニング、及びそのパーツ販売などホンダファンが待ち望んだニューコンセプト・ショップとして、東京・杉並にオープンしました。

1984年7月、オリジナル・パーツの開発・販売開始。これを後にホンダ車専用のスペシャルブランド「FEEL'S」として世に送り出しました。

1985年3月、ホンダ車として初めてのプロダクションカーレースに出場し、ホンダツインカムCIVIC Siは大排気量クラスのP3000をおさえての、ポールトゥフィニッシュでデビューウインを飾りました。サーキットでの活躍、ストリートにおけるチューニング、FEEL'Sの開発、コンプリートカーの製作等、ホンダ車のトータル・プロデュースを行うことにより、レーシングチームとして、ショップとして、あるいはパーツメーカーとして、私共ホンダツインカムのステージは拡がっていきました。

1992年9月、埼玉・杉戸に、本格的ファクトリーと広いガレージを持つホンダツインカム杉戸を設立しました。新車・中古車、コンプリートカーの販売はもちろん、レースカー製作から、あらゆるチューニングやメンテナンスまで、ホンダ・エンスージアストの垂涎のショップができたことと自負しております。

そして2003年4月待望の横浜店をオープン。横浜近辺はもちろん、中京・関西方面のお客様にご利用頂いております。

さらに2007年7月には杉並店はスペース拡張と作業機械の拡充を目的に移転いたしました。

2009年3月にはNAのシビック(FD2)で富士スピードウェイレーシングコースにおいて1分53秒25という驚異のタイムを出し、さらに2010年12月には筑波スーパーバトルにおいてNA・FF最速の59秒625をマークすることでホンダ車チューニングにおいての実力をあらためて示しました。

そして全店とも関東運輸局「整備認証工場」を取得しておりますので、各種作業に安心を提供しております。

絶賛のハイテクカルチューンや、コンプリートカー。それにオリジナルブランドのFEEL'Sは、ハードパーツはもとよりエアロパーツ等も充実し、本格スポーツ派から、ドレスアップ派まで、今やホンダ車には欠かせない高性能パーツとして、好評を博しております。ビートからCIVIC、CR-Xは勿論、アコード、S2000、NSXまでアイテムパーツは拡大しております。全国デリバリーによってすでに地域の差はありません。これからもどうぞホンダツインカムならびにFEEL'Sをよろしく願います。

HONDA TWINCAM was established in July 1983. The mother shop was opened in Tokyo's Sugunami district, as the type of new concept shop offering all the services that Honda fans had been waiting for — from sales of new, used and completely-customized Hondas and all tuning services for Honda cars, to sales of auto parts. In July 1984 it began developing and selling original parts. Subsequently, these parts were marketed under FEEL'S, a special brand exclusively used by Honda brand cars. In March 1985, we entered in a production car race as the first Honda car. Our tuned HONDA TWINCAM CIVIC Si made its debut with a pole-to-finish victory by holding off P3000 class cars that had larger-exhaust.

Our business field as HONDA TWINCAM steadily expanded as we became very active in such areas as circuit racing, street tuning, FEEL'S development, and complete car customization — with efforts in total production, as a racing team, as a shop, and as a parts maker.

We set up a new HONDA TWINCAM shop in Sugito, Saitama in September 1992. This facility boasts a full-fledged factory and a giant garage.

We engage in not just sales of new, used and completely-customized Honda cars, but also activities that range from creation of racing cars to all types of tuning and maintenance services. We take pride in being a shop that brings pure joy to Honda enthusiasts.

Our long-hoped-for Yokohama shop was opened in April 2003. It provides service for, of course, customers in and around Yokohama, but it also draws customers from the Chukyo and Kansai areas. Furthermore, we relocated our Sugunami shop in July 2007 to expand our floor space and bring in more work equipment. In March 2009, our racing car recorded an amazing lap time of 1'53"25 at the Fuji Speedway. And in December 2010, our CIVIC FD2 recorded the fastest lap, 0'59"625, as a NA (natural aspiration) and FF (front engine, front drive) type car at the Tsukuba Super Battle — a further demonstration of our superiority in the Honda car tuning.

All of our shops have acquired the Kanto District Transport Bureau's "Authorized Maintenance Shop" certification, and we are confident that we can secure reliable, quality service in any type of job for customers.

We are providing our highly acclaimed high-tech tuning cars and completely-customized cars. And by strengthening not just hard parts but also aero parts lines, FEEL'S, our original brand, has now gained popularity for high-performance parts that are indispensable for every type of Honda driver, from hard-core sports car fans to customers who use their cars to dress up and make a fashion statement. The shops are steadily expanding the range of parts offered, from items needed for not only a Beat, CIVIC or CR-X, but also for an Accord, S2000 or NSX. Our nationwide delivery services have already eliminated any gaps in parts availability between regions of the country. We urge everyone to visit or make use of their nearest HONDA TWINCAM and find out what FEEL'S has to offer.





驚異のスーパースポーツ、シビックType-R[FD2]を目指しました。  
 使用されているパーツは競技用の物も含めて全て市販を目的としたものを当社でセットアップ。  
 それらのパーツの能力を最大限に引き出す、ホンダツインカムテクノロジーを形にいたしました。

## FEEL'S CIVIC

### 筑波サーキット NA/FF車

REV SPEED MAGAZINE SPECIAL EVENT  
 TSUKUBA SUPER DATTLE LAP TIME

最速タイム

# 59"625



### CR-Z オープンFFクラス

# 最速!! 1'01.109



## メンテナンス& チューニング受けてます!

ホンダ車のメンテナンス、チューニングでお困りの方  
 全国どこでも、お気軽にご相談ください。  
 ホンダツインカムの高い技術でお応えします。ローダーも完備しています。



### 株式会社ホンダツインカム

〒166-0016 東京都杉並区成田西2-21-18  
 TEL:03(5347)7001 FAX:03(5347)7005  
 E mail [feels@hondatwincom.co.jp](mailto:feels@hondatwincom.co.jp)  
 営業時間10:00AM ▶ 7:00PM 水曜・木曜定休



### ホンダツインカム横浜

〒224-0033 神奈川県横浜市都筑区茅ヶ崎東4-7-12  
 TEL:045(949)4005 FAX:045(949)4002  
 E mail [yokohama@hondatwincom.co.jp](mailto:yokohama@hondatwincom.co.jp)  
 営業時間10:00AM ▶ 7:00PM 水曜・木曜定休



### ホンダツインカム埼玉・杉戸

〒345-0013 埼玉県北葛飾郡杉戸町椿158-2  
 TEL:0480(38)3300 FAX:0480(38)3200  
 E mail [ougito@hondatwincom.co.jp](mailto:ougito@hondatwincom.co.jp)  
 営業時間10:00AM ▶ 7:00PM 水曜・木曜定休





## COMPLETE ENGINE 【コンプリートエンジン】

永いレース活動からの技術をフィードバックし、  
オーバーサイズピストンを使用して  
最適なコンプリートエンジンを製作しております。

- 各種エンジンO/H承ります。
- ヘッドのみのO/H等、ライトチューンも可能です。
- タイミングベルト交換も承ります。



## SPORT PROGRAMED COMPUTER

【スポーツプログラムドコンピューター】

お求めの際は、ノーマルコンピューターを車検証のコピーと共に当社までお送りください。スポーツECUに変換してお送りします。



- S660[JW5] ¥129,360  
スピードリミッター解除、ハイオク仕様に合わせて3,000~4,500rpmでのブレスレスポンスを俊敏に鋭く立ち上げ、軽快なエンジンレスポンスによるスポーツセッティングです。

※純正イモビライザー、OBD出力信号対応  
6MT車輛専用・CVT車輛専用の別設定のセッティング



- CIVIC Type R[FD2]  
**タイプA** ¥36,960  
将来のグレードアップ能力を持ちながらモータースポーツでのスピードリミッター解除のみのモデル。

**タイプB** ¥92,400  
スピードリミッターの解除の他、VTECポイントを5,200rpmとし、レブリミッターは8,800rpmに変更。  
細かな燃調MAPまでを補正したスポーツECU。  
無限RRも含めて全てのFD2タイプRに対応いたします。

※タイプA・B共、純正スピードメーターに対応して180km/h以上の速度を表示。  
※タイプA→タイプBへ変換 ¥66,000  
※愛車のECUベースですのでイモビライザー完全対応!!

## CARBON ECU CASE

【カーボンECUケース】

エンジンルーム内のECUを高熱から守るアイテムです。  
平織りカーボン仕上げの美しさのみならず「耐熱素材」をケース内部に収めています。  
これでスポーツ走行時でも愛車のECUを過酷な状況から防御し、トラブルから守ります。



- CIVIC Type R[FD2]  
CIVIC Type R EURO[FN2]  
CR-Z[ZF1] ¥47,080





## HYPER THROTTLE [ハイパースロットル]



●STAGE 1 ¥26,400(ノーマル下取)

吸気効率を向上するよう、導入部分をテーパ加工。小気味よい吹け上がり!

CIVIC[EK9,EP3]  
インテグラ[DC2/5]  
アコード[CL1/7]  
FIT[GD3]

●STAGE 2 ¥66,000(ノーマル下取)

さらなる効率UPを目指して、ファンネル加工に加えてバタフライ径までも拡大。全域のトルクアップと共に、中高域重視でのチューニングには最適です。

CIVIC[EK9,EP3]  
インテグラ[DC2/5]  
アコード[CL1/7]  
FIT[GD3]

※上記以外の車種についてはお問い合わせください。



大口径電子制御スロットル

●S660[JW5] ¥79,200(ノーマル下取)

●CIVIC[FD2/FN2/FK8]  
●CR-Z[ZF1/2]  
●S2000[AP2] ¥72,600(ノーマル下取)

高い技術での加工を要する電子制御スロットルですが、発売を開始です。出力UPとレスポンスの向上には大量のエア吸入を必要とします。

※上記以外の車種についてはお問い合わせください。

※ECUにリセット学習を要する場合があります。

## SPORTS ENGINE MOUNT SET [スポーツエンジンマウントセット]



マウント3点とロッド部2点との5点セット。スーパーバトル参戦から誕生した実績あるパーツがいよいよ登場です。確実なシフト操作としっかりとしたトラクションによりサーキットタイムの向上には必須のアイテム。

●CIVIC[FD2] ¥158,400

## BUFFLE OIL PAN [バッフル加工オイルパン]



モータースポーツ使用時等の高いGによるオイルの片寄りをおさえエアのかみこみを防止いたします。

※バッフルプレート追加品です。※オイルパンパッキン付属。

●インテグラ[DC2/DB8]  
CIVIC[EG6/9, EK9, EK4]  
CR-X[EG2] ¥30,360

## SPORT AIR CLEANER [スポーツエアクリナー]

吸気効率を大幅に向上させ、素晴らしいレスポンスと高出力を生み出します。中・高回転域では、迫力のある吸気サウンドが唸る! パワーUPはシャシーダイナモで確認済の自信作。別売りメンテナンス洗浄キットの使用により、その性能をキープ。



インテグラ[DC/DB系]用

型式	価格	備考
EF3/7	¥22,176	
EG6/9/2	¥22,176	
EK4/9	¥22,176	
EG4, EJ1, EG8, EG1	¥22,176	キャブ仕様不可
DC1/2, DB8	¥22,176	R装着可/キャブ仕様不可
BB6~8	¥22,176	Type-S及びSスベック装着不可

※上記以外の車種についてはお問い合わせください。

●K&N FEEL'Sエアクリナー用メンテナンスキット ¥3,080

●FEEL'Sエアクリナー専用交換用フィルター ¥13,200

※車輛型式をお知らせください。

## AIR CLEANER MAINTENANCE KIT [エアクリナーメンテナンス洗浄キット]



## MAINTENANCE POINT for HONDA [メンテナンス] バルブクリアランスの調整 Adjustment of valve clearance

吸気バルブは、カムシャフトで駆動されたロッカアームによって開閉されます。バルブクリアランスの狂いは、バルブの開閉時期とバルブリフト量に、そのまま悪影響を及ぼします。もともと適正なバルブクリアランスでも、使用時間と比例して、バルブ、バルブシート、ロッカアーム、カムシャフト等が摩耗してきますので、バルブクリアランスが不適正な値となり、メカニカルノイズの増大、出力の低下等につながります。

ホンダ・エンジンは、高回転、高出力特性ですので、調整は性能を保つためにも、定期的に行なうことをおすすめします。また、他のメーカー車は温感時に調整する場合がありますが、ホンダ車の場合は冷感時(エンジンが完全に冷えている状態)に調整します。バルブクリアランス調整により、メカニカルノイズが減少し、体感できる程のパワーアップ感(低下した出力の向上)が得られ、さらに燃費の向上にもつながります。



ヘッドカバーを外し、調整のできる状態にします。



ゲージとドライバーで、適正値にバルブクリアランスを調整します。



## BIG CAPACITY RADIATOR 【大容量ラジエーター】



オールアルミ製2層ラジエーター。高性能エンジンには水温管理が大変重要です。理想の水温85~95℃を保てば、エンジンの性能を最大限に発揮することが出来ます。熱い走りには是非熱対策を！全タイプとも純正と交換するだけ、エアコン付にも対応し、経年劣化のメンテナンスにも必須アイテム。更に水温センサー用1/8ピッチベースを標準装備しています。



	型 式	価 格	専用ラジエーターキャップ	1/8水温センサーホール	純正エアコン対応
ビート	PP1	¥209,000	×	●	●
S660	JW5	¥187,000	×	●	●
フィット	GK5	¥187,000	●	●	●
CIVIC CR-X	EF8/9	¥187,000	●	●	●
	EG2/6/9	¥170,500	●	●	●
	EK4/9	¥170,500	●	●	●
	FP3	¥187,000	●	●	●
	FD2	¥198,000	×	●	●
インテグラ	FK8	¥187,000	×	●	●
	DC2/DB8	¥187,000	●	●	●
アコード	DC5	¥187,000	●	●	●
	CL7	¥187,000	●	●	●
S2000	AP1/2	¥187,000	●	●	●

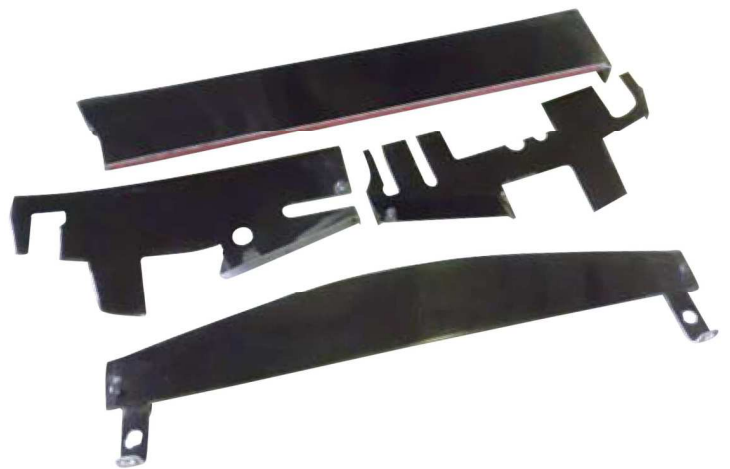
## FRONT BUMPER RACING BOX 【フロントバンパーレーシングBOX】

【フロントバンパーレーシングBOX】



FEEL'Sスポーツバンパー専用のラジエーターシュラウドカバーボックスです。バンパー内に入るフレッシュなエアを残らずラジエーターに導風することでパワーダウンを防止。

●CIVIC [FD2] ¥52,360



## LOW TEMP THERMOSTAT 【ローテンパサーモスタット】

【ローテンパサーモスタット】



FD2用は作動温度68℃、全開温度82℃でエンジン出力の低下を抑えます。

●CIVIC [FD2]  
¥11,880

## OIL SENSOR ATTACHMENT 【オイルセンサーアタッチメント】

【オイルセンサーアタッチメント】



新設計センターボルトにより確実な装着を実現。また、エンジン接合面にはダブルパッキンを採用しオイル漏れ等のトラブルを防止。油温センサーホールを1カ所、1/8ピッチ油圧センサーホール3カ所の配置により取付性向上を図ります。ボディには高性能の証「FEEL'S」の刻印が輝くホンダ純正オイルフィルター対応品。



●オイルセンサーアタッチメント  
¥15,840  
※NSX及びR18Aエンジンには装着不可。  
●補修用パッキンセット  
¥1,056

## MAINTENANCE POINT for HONDA 【メンテナンス】

【メンテナンス】

### VTECスプールバルブのパッキン交換 Replacement of VTEC spool valve packing

VTECエンジンは、低速域での出力特性と、高回転域での高出力を両立させた理想的なエンジンです。これはプロフィールの違う、低速用と高速用の2種類のカムをカムシャフトに設け、回転域によってバルブの開閉時期及びリフト量を、油圧によって切り換えているからです。B型・H型のエンジンではこの切り換えの油圧を制御しているのがスプールバルブです。スプールバルブにはカムの切り換えを行うため、最大5kg/以上というエンジンと同じ油圧が常にかかっています。

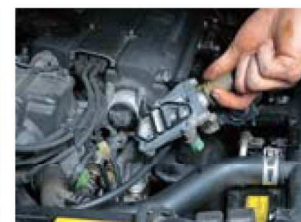
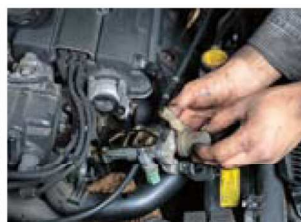
このためVTECエンジンでは、スプールバルブとシリンダーヘッドの間のパッキンからのオイル漏れが発生する場合があります。オイル漏れがひどいと、バルブの切り換えがスムーズに行えなくなります（VTECに入らない）ので、早期にパッキンを交換することをおすすめします。スプールバルブの奥のシールラバーもオイル漏れが多発する部分ですので同時交換をおすすめします。



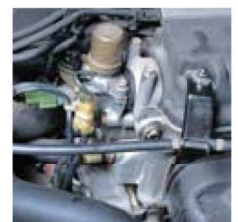
エンジンヘッドとスプールバルブの間から、オイルが漏れている状態。



スプールバルブを外します。



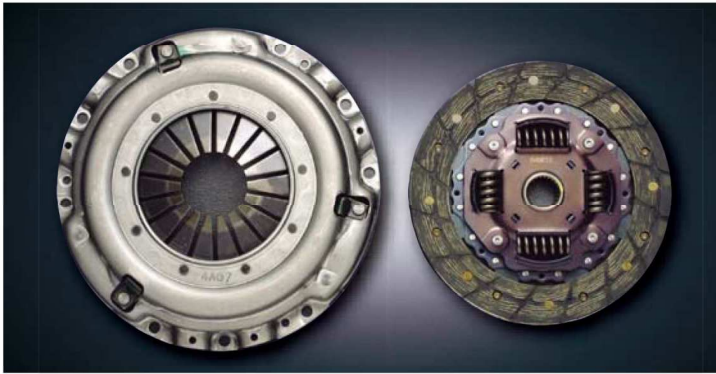
スプールバルブを洗浄し、新しいパッキンに交換します。



スプールバルブを取付けます。オイル漏れのないきれいな状態。



## CLUTCH DISK 【クラッチディスク】



- カッパーミクスチャークラッチセット  
「ジャダ感」もなく、性能はノンアス以上。熱による「反り」にも非常に強い。ラフなクラッチ操作でも「滑り」にくい。高回転でも抜群の繋がり(バースト試験では12,500RPM以上を達成)優れた耐フェード性能&耐摩耗性能を持つ新素材。圧着力600kgf/mmの強化クラッチカバーとのセット。
- DC2/DB8, EG6/9/2, EK4/9 ¥68,640
- DC5, EP3, FD2, FN2, CL7 ¥76,560



- スーパークラッチセット  
ノーマル車輻でも、ホットな走りではクラッチが滑ってしまうNSX。チューンドNSXには特に待ち望まれていたクラッチをFEEL'Sからリリース。クラッチAssy+フライホイールのセットです。強力な馬力もしっかりフォローします。
- NSX[NA1]用ツインプレート ※リリースベアリング付 ¥261,360

## LIGHT WEIGHT FLY WHEEL

【軽量フライホイール】



トルクを失う事なくノーマルフライホイールを25%軽量化し、バランス取りいたしました。素晴らしいレスポンスをお楽しみください。

車種	型式
ビート	[PP1]
フィット	[GD3]
CIVIC	[EF3, EF9, EG5, EG6/9, EK4, EK9]
CR-X	[EF7, EF8, EG2]
インテグラ	[DC2, DB6]
プレリュード	[BB1/4, BB6/8]
アコード・トルネオ	[CF4/CL1]

¥26,400

※GD3は15%軽量化加工となります。

## CHROMOLY FLY WHEEL

【クロモリフライホイール】



高剛性のクロモリ鍛造とし、余分な肉部を排除。驚きの加速を提供

車種	型式	重量
フィット	[GD3]	4.3kg
CIVIC	[EF9, EG6/9, EK4]	4.6kg
CIVIC	[FD2, FN2, EP3]	3.9kg
CR-X	[EF8, EG2]	4.6kg
インテグラ	[DC2]	4.6kg
インテグラ	[DC5]	3.9kg
アコード	[CL7]	3.9kg
アコード、トルネオ	[CF4/CL1]	5.6kg
プレリュード	[BB6/8]	5.6kg

¥72,600

## CLUTCH DAMPER CANCELLER

【クラッチダンパーキャンセラー】



油圧式の作動遅延機構が装着されており、スポーツ走行にクラッチ操作が困難になります。遅延機構をキャンセルしダイレクトな繋がりになります。

S660[JW5] ¥10,560

## CLUTCH HOSE

【ステンメッシュクラッチライン】

油圧作動の弱点を克服。スムーズなクラッチ操作タッチを提供しながら確実に油圧を伝達します。モータースポーツに限らずにミッションの保護にもおすすめです。



車種	型式	価格
ビート	[PP1]	¥12,936
フィット	[GD3]	¥12,936
	[GK5]	¥12,936
CR-Z	[ZF1/2]	¥12,936
インテグラ	[DC2, DB8, DC5]	¥12,936
CIVIC/CR-X	[EG系, EK系, EP3, FD1/2, FK8]	¥12,936
CIVICタイプRユーロ	[FN2]	¥12,936
アコード/トルネオ	[CF4, CL1, CL7]	¥12,936
プレリュード	[BB1/4及びBB6/8]	¥12,936
S2000	[AP1/2]	¥12,936
S660	[JW5]	¥12,936

※CF4/CL1への装着の際、同時にクラッチパイプの新品交換をオススメいたします。





# EXHAUST MANIFOLD 【エキゾーストマニホールド】

高出力性能と美しさを併せ持つ一級品!  
「体感確実」がフィールズのマニホールドです。

較べてください。フランジ部の切出し切削、溶接部の段差処理等、芸術品をも想わせる逸品。  
排気効率の良さも驚きの高性能エキゾーストマニホールドです。  
全製品ともガスケット、ボルト・ナット、耐熱シート等、必要付属品がセットになっています。



●CIVIC [FD2]      ●インテグラ [DC2]      ●S2000 [AP1]      ●FIT 1.5L [GD3]      ●ビート [PP1]



●CIVIC Type-Rユーロ [FN2]

型 式	価 格	パイプ径(φ)	備 考
FD2	¥198,000	45.0-50.8-60.5	非分割一体仕上げ
FN2	¥145,200	45.0-65.0	コレクター内仕切りプレート入り
DC5/EP3	※受注生産	45.0-48.6-54.0	※メタル触媒内蔵
DC2/DB8	¥127,050	45.0-50.8-60.5	[Type-R用] 96・98スペックの指定要
DC2/DB8	¥127,050	45.0-50.8-57.0	[SiR用] Si-VTEC装着可
EK9	¥127,050	45.0 50.8 60.5	
AP1	¥169,400	48.6-60.5	
PP1	¥84,700	34.0-48.0	

※LA-DC5のみ。ABA-DC5不可。  
※DC5、EP3用触媒レス競技仕様は受注生産です。

# INNER SILENCER

【補修用インナーサイレンサー】



※100φ、115φ指定要      ¥6,600

# SONIC MUFFLER 【ソニックマフラー】

触媒後交換のフルマフラー (中間マフラー付)

- オールステンレス製
- 焼入れ発色
- FEEL'Sロゴ入り
- 車検対応品



テストを繰り返し行い、車検適合品として製品化。  
6MT/CVTに対応。



●S660 [JW5]  
センターダブル出し  
出口インナーカール88×65φ  
¥116,160



●シビックタイプR [FD2R]  
ストレートシングル出し  
出口インナーカール100φ  
¥129,360



●インテグラタイプR [DC5R]  
ストレートシングル出し  
出口インナーカール100φ  
¥129,360



●FIT [GK5]  
ストレートシングル出し  
出口インナーカール76φ  
¥129,360



●S2000 [AP1/2]  
インナーカールスラッシュ左右出し  
出口インナーカール94φ  
¥195,360



## BONNET

【軽量ボンネット】 競技用部品

### 軽量化、仕上げの良さに自信有り!

レースやサーキット走行向けに、軽量化を図ったアイテムです。そして仕上げの良さも自信を持っておすすめできます。



●ボンネットロック部分  
全ての軽量ボンネットには金属製のボンネットロックが付いています。ただし、振動や樹脂の劣化によってロック部分が取れる可能性は否定できません。ボンネットピン併用をおすすめします。

CL1ダクト付き



●写真はFRPに塗装したものです。

※カーボン仕上げの製品は「簡易磨き仕上げ済み」となります。※全品ともボンネットオープンロッド対応します。

#### 警告

ボンネットロックはついておりますが、使用過程によっては、超軽量のため、下からの風圧によってボンネットロックがはずれる可能性が想定できますので、ボンネットピンの併用によって安全確保をおすすめします。

#### ●エアダクトカバー (FD2・FN2・ZF1・DC5・GK5)

用途、状況に応じて脱着を可能とする「ダクトカバー」が標準装備されています。熱にも水にも対応する安心設計を採用しています。

タイプ		軽量エアロボンネット	FRP (白ゲルコート仕上げ)	平織りカーボン	綾織りカーボン
車種・型式					
N-ONE	JG1		¥92,400	¥126,720	¥136,840

タイプ		FRP ノーマル形状 (白ゲルコート仕上げ)	平織りカーボン ノーマル形状	綾織りカーボン ノーマル形状	FRP エアダクト付	平織りカーボン エアダクト付	綾織りカーボン エアダクト付
車種・型式							
S660	JW5	—	—	—	¥118,800	¥162,800	¥189,200
フィット	GD1/2/3/4	—	—	—	¥105,600	¥126,060	¥152,460
	GK5	—	—	—	¥118,800	¥162,800	¥189,200
CIVIC CR-X	FN2	—	—	—	¥118,800	¥168,300	¥194,700
	FD2	¥89,760	¥134,200	¥167,200	¥118,800	¥168,300	¥194,700
	EK	¥89,760	¥134,200	¥167,200	—	—	—
	EG(3ドア)	¥89,760	¥134,200	¥167,200	—	—	—
CR-Z	EF(M/C後)	—	—	—	¥118,800	¥168,300	¥194,700
	ZF1/2	¥89,760	¥134,200	¥167,200	¥118,800	¥168,300	¥194,700
インテグラ	DC5	¥89,760	¥138,160	¥171,160	¥118,800	¥168,300	¥194,700
	DC2/DB8	¥89,760	¥134,200	¥167,200	—	—	—
トルネオ	CL1/CF4	¥95,040	¥138,160	¥171,160	—	—	—
アコード	CL1/CF4/CH9	¥95,040	¥138,160	¥171,160	¥112,200	¥162,800	¥189,200
	CL7/9	¥95,040	¥138,160	¥171,160	—	—	—
NSX	NA1/2	¥142,560	¥193,600	¥226,600	—	—	—

※CL7/9はマイチェン前後設定有り。※ボンネットピンは別売。※インテグラDC2は丸目4灯タイプには取付不可。



## DAMPER KIT (with Height Adjuster) [ダンパーキット]

全長調整にグレードUP! 自由自在なセッティングで、理想の走りを追求!

ドライバビリティの向上に主眼をおいて、幾度となくサーキットでテストを繰り返して熟成されたのがこのアラゴスタをベースとした車高&減衰力20段階調整式ダンパーキットです。数多くのレーシングドライバーの協力を得て、ストリートからスポーツ走行まで、あらゆる路面状況でもクイックに反応し、乗り心地の快適さを残しながらしっかりとタイヤの性能を引き出しました。



### 倒立タイプNEWダンパーキット

型式	価格	バネレート(kgf/mm)		全長調整		推奨車高(mm)		アッパーマウント		リア調整ケーブル	調整段数
		フロント	リヤ	フロント	リヤ	フロント	リヤ	フロント	リヤ		
FD2	¥448,800	10.0	8.0	○	○	-20.0	-30.0	PA	純	○	20
FN2	¥448,800	10.0	4.0	○	○	-20.0	-30.0	PA	純	×	20

※アッパーマウント部 [PA]キャンバー角調整式ピロボールアッパーマウント [RG]強化ラバーマウント [純]純正移植

### 正立タイプNEWダンパーキット

型式	価格	バネレート(kgf/mm)		全長調整		推奨車高(mm)		アッパーマウント		リア調整ケーブル	調整段数
		フロント	リヤ	フロント	リヤ	フロント	リヤ	フロント	リヤ		
FD2	¥330,000	8.0	6.0	○	○	-20.0	-30.0	純	純	○	20
FN2	¥330,000	8.0	3.0	○	○	-20.0	-30.0	純	純	×	20
ZF1/2	¥330,000	8.0	5.0	○	○	-20.0	-30.0	純	純	×	20
GD3	¥330,000	7.0	3.0	○	○	35.0	25.0	純	純	×	20
GE8	¥290,400	7.0	4.0	○	○	-30.0	-20.0	純	純	×	20
GK5	¥330,000	6.0	3.0	○	○	-30.0	-34.0	純	純	×	20
ZE2	¥290,400	7.0	6.0	○	○	-25.0	-35.0	純	純	×	20
US CIVIC[FG2]	¥330,000	12.0	9.0	○	○	-35.0	-35.0	純	純	○	20
JG1	¥330,000	5.0	3.0	○	○	-20.0	-20.0	純	純	×	20
JW5	¥432,960	6.0	6.0	○	○	0	-6.0	PA	PA	×	20

※アッパーマウントは純正移植 ※JG1は年式及びグレードをお知らせください。

### 全長調整式NEWダンパーキット

型式	スチールシェルケース 価格	アルミシェルケース 価格	バネレート(kgf/mm)		全長調整		推奨車高(mm)		アッパーマウント		リア調整ケーブル	調整段数
			フロント	リヤ	フロント	リヤ	フロント	リヤ	フロント	リヤ		
EF系	¥330,000	¥396,000	7.0	5.0	○	○	-30.0	-30.0	RG	RG	×	20
EG系	¥330,000	¥396,000	7.0	5.0	○	○	-30.0	-30.0	RG	RG	×	20
EK系	¥330,000	¥396,000	7.0	5.0	○	○	-30.0	-30.0	RG	RG	○	20
DC2系	¥330,000	¥396,000	7.0	5.0	○	○	-20.0	-20.0	RG	RG	×	20
CL1/CF4	¥330,000	¥396,000	7.0	5.0	○	○	-30.0	-40.0	RG	RG	○	20
CF6/CH9	¥290,400	¥396,000	7.0	5.0	○	○	-30.0	-40.0	RG	RG	○	20
CL7/CL9	¥330,000	¥396,000	9.0	5.0	○	○	-35.0	-35.0	RG	RG	○	20
AP1/AP2	¥330,000	¥396,000	13.0	12.0	○	○	-20.0	-35.0	RG	RG	○*1	20
NA1/NA2	¥382,800	¥462,000	14.0	8.0+4.0	○	○	-10.0	-25.0	RG	RG	×	20

※アッパーマウント部 [RG]強化ラバーマウント ※CL7/CL9後期タイプは「専用リレーブラケット ¥5,500」が別途必要 ※1 AP1/AP2リア調整ケーブルは片側のみ

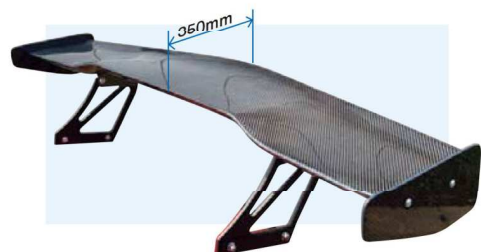
### 倒立ダンパーサーキットSPEC

中・高速型サーキットをターゲットにしたモデルがいよいよ登場です。バネレートはフロント18K、リヤ22Kとし減衰力もバネに合わせての20段階調整としました。ピロアッパーマウントも標準装備としてタイムを狙うダンパーの登場です。

型式	価格
FD2	¥528,000

## 3D CARBON GT WING

美しい造形と上質なクリア塗装を施したウェットカーボン製。ウイング長は3種類で角度調整可。  
[3DカーボンGTウイング] ※カーボン部分には「簡易磨き仕上げ済み」となります。



●S660専用ブラケット付	
FRP	¥130,000
平織りカーボン	¥173,800
綾織りカーボン	¥194,700
●汎用	
平織りウイング	¥184,800
綾織りウイング	¥212,300
●FD2専用ブラケット付	
FRPブラケット/平織りウイング	¥205,700
FRPブラケット/綾織りウイング	¥233,200
平織りブラケット/平織りウイング	¥216,040
綾織りブラケット/綾織りウイング	¥247,500
●DC5専用ブラケット付	
FRPブラケット/平織りウイング	¥205,700
FRPブラケット/綾織りウイング	¥233,200
平織りブラケット/平織りウイング	¥216,040
綾織りブラケット/綾織りウイング	¥247,500
■ウイング長：1350・1400・1430・1530・1600mmの5種類	
■ウイング高調整幅：270~300mm(指定なければこのステー付となります)	
※225~255mm(低ステーも有り)	

●インテグラ[DC5]



## 倒立タイプNEWダンパーキット



●シビック[FD2]

倒立タイプとすることでピストンロッドの口径は大幅に拡大しています。これによりプロドライバーも大絶賛する剛性感としっかり動く足廻りは他を寄せ付けない際立った存在となり高性能をアピールするダンパーです。モータースポーツシーンにおいては比類無きドライビングと安心感を提供し、走る楽しさを一層加速します。さらに減衰力は20段調整とグレードアップしたことでセッティングの幅も格段に向上。スーパーバトルで驚異のタイムをたたき出したFD2もこのダンパーをベースといたしました。快適な乗り心地とモータースポーツでの好タイムを狙うには「倒立」を推奨いたします。

## 全長調整式NEWダンパーキット



●S2000[AP1/2]

プリロードを変化させることなく車高の変更ができますのでストロークはしっかりと確保できます。つまりこの全長調整タイプとは車高を下げてでも乗り心地が悪くならない、跳ねない構造のダンパーキットです。ストリートでは美しいフォルムと快適なドライビング、スポーツ走行では安定した走りまで幅広く対応し、どなたにでも簡単にセットアップが可能です。シェルケースは質実剛健の「スチールタイプ」と軽量&優れた放熱性まで手に入れた「アルミケース」をラインナップ。減衰力も20段調整とワイドな調整が可能。一部の車種にはリアの減衰調整に便利な「延長ロッド」も標準装備し、まさにホンダ専用を主張いたします。

O/H基本工賃 ¥19,800/1本  
ダンパーをお預かりし交換すべき部品代を加えて「お見積り」をお出しします。ご覧頂いた上で指示を頂くことで作業を開始いたします。O/Hには内容によって異なりますが約1週間を要します。  
仕様変更工賃 ¥16,500/1本  
ダンパーをお預かりすると同時にご希望の仕様をお知らせください。交換すべき部品代を加えて「お見積り」をお出しします。ご覧頂いた上で指示を頂くことで作業を開始いたします。O/Hには内容によって異なりますが約2週間を要します。

## 正立タイプNEWダンパーキット



●フィット[GD3]

リーズナブルな価格でありながらも性能の追求には魂をこめたNEWダンパーシリーズです。快適と断言できる乗り心地とその愛車のシルエット、時にはスポーツ走行を思う存分エンジョイしたい、そんなドライバーまでをしっかりとサポートする「オールマイティ」を手中に収めたまさに逸品。シリンダー内部に特殊コーティングをすることでフリクションロスを徹底軽減しての減衰力20段調整。抜群の「足の動き」をご提供します。

## SPORTS SPRING

[スポーツスプリング] 車検対応品



快適な乗り味を失う事無く、スタイリッシュなN-ONEを演出するスプリング。

N-ONE[JG1]ターボ  
¥42,240

- バネレート  
フロント2.3kgf/mm  
リヤ2.0kgf/mm
- 車高ダウン量  
フロント 約25mmダウン  
リヤ 約25mmダウン

## BUCKET SEAT

[バケットシート]

ホールド感は勿論、長距離ドライブにも全く疲れを感じさせない、人間工学に基づいて作られた軽量バケットシート。FD2アタックマシンも使用している自信のシートです。

座面生地カラー	本体カラー (FRP)	価格
黒	黒	¥107,800
赤・黄・青	黒	¥107,800

※シートレールは汎用のものを使用して頂きます。  
※生地カラー/本体カラー要指定

形状記憶特殊  
ウレタン使用



## S660 BUCKET SEAT

[S660専用バケットシート]

タイトなコックピットにあわせた、S660専用のバケットシート室内のトリム内装に干渉せずマウント可能です。専用シートレール&サイドブラケットセット及び純正レール専用サイドブラケットの組み合わせで車検適合品となります。



FEEL'S  
ロー制御

S660専用バケットシート  
FRP ¥191,400



運転席  
助手席

純正シートレール用サイドブラケット  
左右 各¥15,840  
※純正比最大-10mmのダウンが可能となります。



運転席  
助手席

S660専用  
シートレール&サイドブラケット  
左右 各¥39,600  
※純正比最大-35mmのダウンが可能となります。

## BEAT BUCKET SEAT

[ビート専用バケットシート]

長距離ドライブにも全く疲れを感じさせない、人気アイテム。純正シートベルトホルダー付きですのでもとても便利。



[ビート専用サイドブラケット]



運転席  
助手席

座面生地カラー	本体カラー (FRP)	価格
黒	黒	¥86,900
赤・黄・青	黒	¥86,900

純正シートレール用サイドブラケット  
左右 各¥13,860  
※専用ブラケットの使用により純正シートベルトも取付OK。シート高の調整も可能。  
※生地カラー/本体カラー要指定



## BRAKE PAD 【ブレーキパッド】

まずは「止まる」から!コントロール性に優れた逸品。

- ストリート** 適正温度0℃~450℃ 摩擦係数0.35 ストリート専用。純正品より安価でありながらその性能は純正品を凌ぎます。パッドチューニングの入門アイテム。
- スポーツ** 適正温度150℃~650℃ 摩擦係数0.45 踏みに応じた制動力を発揮する大変扱いやすい入門用パッドです。ストリートをはじめ峠やモータースポーツまで楽しめます。
- EVOシリーズ** 適正温度100℃~700℃ 摩擦係数0.45 N1耐久レースにも使用したパッド。コントロール性はもちろん、耐久性も兼ね備えたオールマイティなパッドです。
- レーシング** 適正温度100℃~850℃、摩擦係数0.48。EVOを超える制動力と耐久性を持った本気のパッド。



※GE6・7・9フィットの適合パッドはお問い合わせ下さい。  
 ※1:車体番号1300001~1500000(類別 001.002.003以外)と1500001~  
 ※2:車体番号~1300000までと1300001~1500000(類別 001.002.003)

## BRAKE LINE 【ステンメッシュブレーキライン】

航空機にも使用されている最高グレードのPTFE系のテフロンチューブを用い、ブレード部分のステンレスの材質、線径、縮み方も理想の物としております。高い圧力がかかってもほとんどホースが膨張することなく、ダイレクトなブレーキングタッチと確かな制動力を提供いたします。また、さらなる安全性能の向上をすべくホースの中間固定部を金具タイプにする事で純正同様の仕様となっています。速く走るには、まず確実に愛車を制動するのが基本です。



車種	型式	適応	価格
CIVIC	EF3/9	4輪ディスク	¥31,680
	EG6/9	—	¥31,680
	EK4	—	¥31,680
	EK9	TYPE-R	¥39,600
	EP3	TYPE-R	¥36,960
	FD2	TYPE-R	¥39,600
	FK8	TYPE-R	¥42,240
	FN2	TYPE-R EURO	¥42,240
インテグラ	DA6/8	—	¥31,680
	DC2,DB8	TYPE-R以外	¥31,680
	DC2,DB8	TYPE-R	¥31,680
	DC5	TYPE-R	¥36,960
CR-X	EF7/8	—	¥31,680
	EG2	—	¥31,680
アコード/ トルネオ	CF4,CL1	4輪ディスク	¥34,320
	CF6,CH9	—	¥34,320
	CL2	4WD	¥34,320
	CL7	—	¥34,320
CR-Z	ZF1/2	—	¥33,000
S2000	AP1	—	¥31,680
	AP2	—	¥31,680
プレリウド	BB1/4	—	¥39,600
オデッセイ	RA1~5	—	¥46,200
	RA6~9	—	¥46,200
	RB1~4	—	¥39,600
フィット	GD1~4	リヤドラム	¥39,600
	—	4輪ディスク	¥46,200
	GE8	4輪ディスク	¥46,200
	GK5	4輪ディスク	¥31,680
シティ	GA1/2	—	¥31,680
トゥデイ	JA2-JW3	—	¥31,680
ビート	PP1	—	¥31,680
N-ONE	JG1/2	ターボ及びNA	¥31,680
NSX	NA1/2	—	¥31,680
S660	JW5	—	¥31,680

車種	フロント				リア			
	ストリート	スポーツ	EVOシリーズ	レーシング	ストリート	スポーツ	EVOシリーズ	レーシング
EK9	—	—	—	—	—	—	—	—
DC2-98R	—	—	—	—	—	—	—	—
BB1~8	FFG-01 ¥9,240	FFP-01 ¥23,760	FFE-01 ¥33,000	FFR-01 ¥35,640	FRG-03 ¥9,240	FRP-03 ¥23,760	FRE-03 ¥33,000	FRR-03 ¥35,640
CF2-4-6-7	—	—	—	—	—	—	—	—
CH9	—	—	—	—	—	—	—	—
GE8 ※1	—	FFP-13 ¥23,760	FFE-13 ¥33,000	—	—	—	—	—
GE8 ※2	—	—	—	—	—	—	—	—
EK4	FFG-02 ¥9,240	FFP-02 ¥23,760	FFE-02 ¥33,000	FFR-02 ¥35,640	FRG-01 ¥9,240	FRP-01 ¥23,760	FRE-01 ¥33,000	FRR-01 ¥35,640
EG0/9	—	—	—	—	—	—	—	—
EG2	—	—	—	—	—	—	—	—
DC2-96R	—	FFP-03 ¥23,760	FFE-03 ¥33,000	—	—	—	—	—
EF8/9	FFG-08 ¥9,240	FFP-08 ¥23,760	FFE-08 ¥33,000	—	—	—	—	—
DA6	—	—	—	—	—	—	—	—
CL1	—	FFP-10 ¥23,760	FFE-10 ¥33,000	FFR-10 ¥35,640	FRG-03 ¥9,240	FRP-03 ¥23,760	FRE-03 ¥33,000	—
CL7/9	—	—	—	—	—	—	—	—
DC5タイプR	—	FFP-11 ¥31,680	FFE-11 ¥36,960	FFR-11 ¥39,600	—	—	—	FRR-03 ¥35,640
FD2タイプR	—	FFP-12 ¥31,680	FFE-12 ¥36,960	FFR-12 ¥39,600	FRG-03 ¥9,240	FRP-03 ¥23,760	FRE-03 ¥33,000	—
DC5タイプS	—	—	—	—	—	—	—	—
AP1/2	—	—	—	—	—	—	—	—
EP3	—	FFP-04 ¥23,760	FFE-04 ¥33,000	FFR-04 ¥35,640	—	—	—	—
FN2	—	—	—	—	—	FRP-05 ¥23,760	FRE-05 ¥33,000	—
FK8タイプR	—	—	—	FFR-17 ¥39,600	—	—	—	FRR-06 ¥23,760
NA1/2	FFG-01 ¥9,240	FFP-01 ¥23,760	FFE-01 ¥33,000	FFR-01 ¥35,640	—	FRP-04 ¥23,760	FRE-04 ¥33,000	—
PP1	FFG-07 ¥9,240	FFP-07 ¥23,760	—	—	FRG-01 ¥9,240	FRP-01 ¥23,760	—	—
GD1	—	AT074 ¥23,760	—	—	—	—	—	—
GD2/3/4	—	FFP-05 ¥23,760	—	—	FRG-01 ¥9,240	FRP-01 ¥23,760	—	—
GK5	FFG-13 ¥9,240	FFP-13 ¥23,760	FFE-13 ¥33,000	—	FRG-01 ¥9,240	FRP-01 ¥23,760	FRE-01 ¥33,000	—
ZF1/2	FFG-13 ¥9,240	FFP-13 ¥23,760	FFE-13 ¥33,000	—	FRG-03 ¥9,240	FRP-03 ¥23,760	FRE-03 ¥33,000	—
JG1	FFG-05 ¥9,240	FFP-15 ¥23,760	FFE-15 ¥33,000	—	—	—	—	—
JWc	FFG-16 ¥9,240	FFP-16 ¥23,760	FFE-16 ¥33,000	—	FRG-03 ¥9,240	FRP-03 ¥23,760	FRE-03 ¥33,000	—

※記載以外にも車種設定あります。お問合せください。

## BRAKE OIL 【ブレーキオイル】

ドライ沸点334℃、ウエット沸点221℃を誇る、高性能ブレーキフルードです。グリコール系製品ですのでシール類の保護や、防触性にすぐれておりストリートからモータースポーツまで幅広く使用いただけます。

¥3,080 / 500ml





## SHIFT KNOB

【チタン・シフトノブ】

シフト操作には最適な重量を求めましたが、さらにシフトロッドが製品の奥まで差込を可能としてあります。この差込量に応じてシフト操作感をお好みの位置に固定が可能となります。(290g)

¥25,300

※FD2、DC5はロッド要小加工。  
AP1/2、EP3、CL7は装着不可。

## SHIFT PATTERN PLATE

【シフトパターンプレート】

シフトパターン5速用と6速用の設定有り。25mmx25mmのステンレス製。FEEL'Sロゴ入りでシフトパターンを演出。

●5速用/6速用 各¥1,122



## LOW POSITION & SHORT STROKE SHIFT

【ローポジ&ショートストロークシフト】

よりスポーティな操作感を提供するアイテムです。グリップ位置はローポジシート使用時には理想的であり、さらに各ギアのセレクトもストローク短縮でスポーツマインド一杯

●アコード/トルネオ「CL1.CF4」  
マニュアル車専用

¥19,800(ノーマル下取り)



## OIL CAP

【オイルフィルターキャップ】

エンジンルームに輝くアルミ削り出しタイプ。見えない部分もドレスアップ。スポーツ走行中のフィルターキャップ脱落、及び破損にも一役買う必需アイテムです。 ¥15,180



Type-A

●DC2,DB8,EK9,EK4,CL1,CF4,  
CH9,EG系,AP1/2



Type-B

●FD2,DC5,EP3,CL7/9,FN2,  
ZF1/2,ZE2,GE6~9,JG1/2,JW5

## SEAT BELT SOUND CANCELLER

【シートベルトサウンドキャンセラー】

サーキット走行時のフルハーネス使用時や助手席への荷物搭載、ペット乗車時にシートベルト警告灯を停止させます。

●FD2,FN2 ¥3,696

●AP2,GD3 ¥3,960



## FRP METER PANEL

【FRPメーターパネル】

前方視界を損なう事なくしかも一目でメーターを見る事を可能とします。2連、3連等、メーターのサイズや数に合わせて穴あけ加工をほどこして使用します。本体は黒ツヤ消し仕上げです。

※写真のメーターは別売。



Photo:FD2

●CIVIC [FD2] (60φ3連まで対応) ¥39,600

## RADIATOR CAP

【ハイプレッシャーラジエーターキャップ】

開弁圧力を純正1.1kg/cm<sup>2</sup>から1.35kg/cm<sup>2</sup>にする事で、沸点を上昇させ、冷却効果を大幅に向上させるアイテムです。純正ラジエーターに対応。



●GD1/3,EG6/9/2,EK4/9,EP3,FD1/2/3,DC2/5,DB8  
CM2/3,NA1/2,CL7/9,AP1/2,ZF1/2,JG1/2,GK5,JW5  
¥3,300

## STICKERS of HONDA TWINCAM

【ホンダツインカムステッカー】



●TUNED by HONDA TWINCAM (抜き)

◇13.5×65.5cm

①文字抜きホワイト ¥2,376

②文字抜きネイビー ¥2,376

◇8×77cm

③文字抜きホワイト ¥2,112

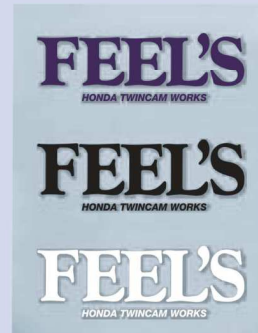
④文字抜きネイビー ¥2,112

◇0×04cm

⑤文字抜きホワイト ¥2,376

## STICKERS of FEEL'S

【フィールズステッカー】



●FEEL'S レーザーカットタイプ  
ネイビー・ブラック・ホワイト

XXL : 24×70cm ¥3,960

M : 7×22cm ¥1,056

S : 4.5×13.5cm ¥660

●FEEL'S シート印字タイプ

ホワイト

XL : 14×42cm ¥1,980

L : 10×32cm ¥1,320

レースやデモカーでお馴染み。レースカーにはリアフェンダーの上に、コンプリートカーには、よくフロントボンネットの左サイドに、大きいタイプを用いています。チューンドカーには特にベストマッチ!

## WAPPEN

【ワッペン】



●オリジナルHマーク

ネイビー文字(白地) ¥3,300

ホワイト文字(紺地) ¥3,300

レッド文字(白地) ¥3,300

●FEEL'S

ブルー文字(白地) ¥3,036

ホワイト文字(紺地) ¥3,036

レッド文字(白地) ¥3,036

ネイビー文字(白地)S ¥2,640

ネイビー文字(白地)M ¥3,036

## FLOAT KEY HOLDER

【フロートキーホルダー】



ブラック・ライトグリーン・グリーン・ライトブルー・ブルー・イエロー・オレンジ・ピンク・レッド・ホワイトの10色 各¥2,376



## AERO PARTS [エアロパーツ]

### CIVIC TYPE-R[FD2]



カーボン製パーツ以外は全てFRPケルコト仕上げです。カーボン製品は簡易磨き上げ済み。

- フロントハーフスポイラー
  - 綾織りカーボン ¥99,000
  - 平織りカーボン ¥92,400
  - FRP ¥66,000
- スポーツアライン
  - FRP ¥29,040
- オーバーフェンダー6点セット(1台分)
  - 梨状黒FRP ¥89,100
  - オーバーフェンダーリヤ2点セット
    - 梨状黒FRP ¥41,030
- フロントコーナーエアダクト ¥42,240  
ドア三角ガラス部にスポーツを演出。
- サイドエアダクト ¥50,160  
純正サイドステップをさらにポリウムアップ。

ルックスだけでなく、よりダウンフォースを得ることで「タイプR」はさらに性能アップ。

- スポーツフロントグリル
  - FRP ¥39,600
  - 他カラー ¥63,360
  - NHO ¥59,400
  - 綾織りカーボン ¥79,200

※ボンネットは9ページをご覧ください。  
※GTウイングは10ページをご覧ください。



- スポーツフロントバンパー
    - FRP ¥92,400
- 圧倒的な空力だけでなく、高出力であるFD2だけに発生する熱への対策にもトライしたエアロです。純正フロントグリル、及びノーマルフロントフェンダーにも対応(金網、ナンバーステー標準装備)。



- FEEL'Sスポーツフロントバンパー専用カナードフィン(綾織りカーボン左右セット) ¥65,120



- フロントカーボンダクト(綾織りカーボン左右セット) ¥19,200



※Photoはサイドフィン付

- フロントレーシングアンダーパネル **競技用部品**  
筑波スーパーバトルでのアタックマシン使用パーツを市販車のスポーツ走行用にモディファイ。
  - サイドフィン付 ¥69,080
  - サイドフィン無 ¥61,160



- フロントワイドフェンダー
    - FRP ¥113,300
- 片側20mmのワイド化によるトレッド拡大で走行性能を向上(車幅変更登録を要す)。  
※インナーフェンダー装着不可  
※純正フロントバンパーにも対応



- FEEL'Sスポーツフロントグリル用エンブレムベース ¥15,840 綾織りカーボン ¥29,040 ※純正タイプR赤ハッチは別売 ※FRP黒仕様



- リヤルーフスポイラー
    - 綾織りカーボン ¥103,400
    - FRP ¥81,400
- リヤトランクウイングに理想の空気流を誘導し走行性能の向上を果たします。



- 3Dカーボンセンターウイング
    - 綾織りカーボン ¥138,160
    - 平織りカーボン ¥112,200
- 純正のセンターウイングを外しての交換装着です。前後幅は最大箇所7cmの拡大となり、かつ3D形状で空力的にも性能は大幅に向上します。さらに3段階の角度可変を可能とした美しいカーボンパーツ。



- リヤウイングサイドスポイラー
    - 綾織りカーボン ¥70,400
    - 平織りカーボン ¥62,480
- 純正トランクスポイラーサイドに装着するカーボン製ミニエアロ。風を味方にしてタイムアップ。



- ハイサイドスポイラー
    - 綾織りカーボン ¥79,420
    - 平織りカーボン ¥70,400
    - FRP ¥53,460
- タイプR純正リヤウイングのセンターウイング高を約9センチ上げるパーツです。ウイングの整流効果を飛躍的に向上させます。





- 軽量トランク(純正9.5kg→5kg)
    - 綾織りカーボン ¥148,500
    - FRP ¥92,400
  - 平織りカーボン ¥122,100
- タイムアタックデモカーも使用している軽量トランクです。  
 ※装着後にはリヤナンバーの封印を再度行う必要があります。  
 ※純正リヤウイング穴が不要な際には指示を要す。



- 超軽量FRPドアパネル  
※パネル補強リブ入り
- ※FRP ¥165,000



1枚で約10kgの軽量化。  
 「筑波スーパーバトル」でもその効果を確認。



- スポーツトランクリッド(純正9.5kg→5kg)
    - 綾織りカーボン ¥148,500
    - FRP ¥92,400
  - 平織りカーボン ¥122,100
- ※装着後にはリヤナンバーの封印を再度行う必要があります。  
 ※汎用又は流用にてバックランプの取付が必要です。バックランプは付属しません。  
 ※純正リヤウイング穴が不要な際には指示を要す。



- リヤテールアライン
  - 綾織りカーボン ¥41,800
  - FRP ¥24,860



- カボンエンジンカバー エンジナルムをカボンパツでドレスアップ。
  - 綾織りカーボン ¥52,140
  - 平織りカーボン ¥45,540



- トランクスポイラー
  - 綾織りカーボン ¥59,840
  - FRP ¥41,800
- 平織りカーボン ¥53,460



- リヤディフューザーパネル
  - 綾織りカーボン ¥158,400
  - 平織りカーボン ¥132,000
  - マットブラック ¥105,600
  - FRP ¥79,200

標準牽引フック対応の大型ディフューザー。  
 「筑波スーパーバトル」でもその効果を発揮!!  
 ※シングルマフラー用、左右W出しマフラー用の指定要。  
 ※追加オプションの「バックフォグ」は19ページをご覧ください。

## CR-Z [ZF1/2]



※photoではサイドステップとリヤオーバーフェンダーを一体加工してあります。



- リアアンダースポイラー ¥69,300
- ※追加オプションの「バックフォグ」は21ページをご覧ください。



- フロントワイドフェンダー  
片側20mm拡大の  
一体交換タイプ  
¥117,480
- ※車幅変更登録を要す



- リヤワイドフェンダー  
貼り付け追加タイプ  
¥74,140
- ※サイドステップと同時装着をお勧め致します。



- リヤウイング(綾織りカーボン)
    - FRP台座 ¥86,900
    - 綾織りカーボン台座 ¥101,200
- ※ウイング専用エンブレム付



- リヤバンパーガーニッシュ
  - 綾織りカーボン 57,200
  - マットブラック ¥59,840
  - FRP ¥41,800

※バックフォグはオプション(19ページ)



## S2000 [AP1]



●カーボンフロントフォーミュラーウイング (M/C後不可)



●カーボンフロントサイドフィン (M/C後不可)



●リヤウイング (エッジ部カーボン仕様)



●カーボンリヤサイドフィン (M/C後不可)



- カーボンフロントフォーミュラーウイング (M/C後不可) ¥75,240
- カーボンフロントサイドフィン (M/C後不可) ¥47,520
- リヤウイング (エッジ部カーボン仕様) ¥60,720
- カーボンリヤサイドフィン (M/C後不可) ¥47,520

カーボン製パーツ以外は全てFRP白ゲルコート仕上げです。

## ACCORD EURO-R [CL7]

- ★フロントハーフスポイラー ¥44,880
- ★リヤアンダースポイラー ¥44,880
- リヤウイング (エッジ部カーボン仕様) ¥62,040
- 軽量トランク
  - 綾織りカーボン ¥148,500
  - 平織りカーボン ¥122,100
  - FRP ¥92,400
- スポーツトランクユーロ
  - 綾織りカーボン ¥148,500
  - 平織りカーボン ¥122,100
  - FRP ¥92,400

アコードの走りを軽量化によってさらにスポーティ&スタイリッシュに。  
※装着後にはリヤバンパーの封印を再度行なうことが必要です。  
★はM/C後不可 ■はM/C前後の指定要  
※ボンネットは9ページをご覧ください。



●スポーツトランクユーロ



カーボン製パーツ以外は全てFRP白ゲルコート仕上げです。

M/C前は純正フードトップモールを使用してください。

## N-ONE [JG1]

- フロントグリルバンパー FRP ¥85,140
- 綾織りカーボン軽量エアロボンネット カーボン ¥136,840
- 平織りカーボン軽量エアロボンネット カーボン ¥126,720
- FRP軽量エアロボンネット FRP ¥92,400
- サイドステップ FRP ¥54,560
- オバムンダ 4点セット (1台分) FRP ¥59,400
- リヤウイング FRP ¥45,540
- リヤアンダースポイラー (Gグレード用) FRP ¥48,180
- リヤアンダースポイラー (プレミアム用) FRP ¥48,180
- LEDバックフォグランプ ¥15,840
- カーボンインテークダクトキット (ターボ車用) ¥40,260
- カーボンエアクリナーアッパーケース (ターボ車用) ¥40,260
- カーボンバッテリーカバー ¥25,960

カーボン製パーツ以外は全てFRP白ゲルコート仕上げです。



●リヤウイング



●LEDバックフォグ



●カーボンインテークダクトキット



●カーボンエアクリナーアッパーケース



●カーボンバッテリーカバー



## S2000 [AP1/2]

- フロントバンパー FRP ¥117,480
- フロントワイドフェンダー FRP ¥158,400
- サイドステップ Type-2 FRP ¥102,960
- リヤオーバーフェンダー FRP ¥72,600
- リヤバンパー FRP ¥117,480

製品はFRP白ゲルコート仕上げです。



●フロントバンパー

●フロントワイドフェンダー

●サイドステップ Type-2

●リヤオーバーフェンダー

●リヤバンパー

## INTEGRA [DC5]

- スポーツフロントバンパー
  - FRP ¥106,920
  - FRP ¥95,260
- サイドステップ
  - FRP ¥95,260
- リヤアンダースポイラー ◆M/C前後有
  - FRP ¥80,960
- フロントワイドフェンダー
  - FRP ¥125,180
- リヤオーバーフェンダー
  - FRP ¥47,740

■はM/C前後の指定要  
 ※ボンネットは9ページをご覧ください。  
 ※GTウイングは10ページをご覧ください。  
 ※追加オプションの「バックフォグ」は19ページをご覧ください。

製品はFRP白ゲルコート仕上げです。



※Photoのフロントバンパーとサイドステップは「部分綾織りカーボン」です。

## CIVIC TYPE R EURO [FN2]

- フロントアンダースポイラー
    - 綾織りカーボン ¥97,900
    - FRP ¥56,100
  - スポーツフロントグリル 金網標準
    - ¥41,800
  - リヤバンパーガーニッシュ
    - 綾織りカーボン ¥57,200
    - マットブラック ¥59,840
    - FRP ¥41,800
  - 大型リヤウイング [FRP+部分カーボン]
    - ¥92,620
- ※ボンネットは9ページをご覧ください。



製品はFRP白ゲルコート仕上げです。  
 カーボンは簡易磨き仕上げ済み。



●ダクト付軽量ボンネット

●スポーツフロントグリル

●大型リヤウイング

●フロントアンダースポイラー



## S660 [JW5]



●ダクト付き軽量ボンネット

FRP ¥118,800  
平織りカーボン¥162,800  
綾織りカーボン¥189,200



●フロントバンパー

ルックスだけでなく、空力特性と冷却効率を兼ね備えたグリル一体型のフルバンパー。  
FRP ¥96,580



●リヤバンパーガーニッシュ

リヤ廻りをスポーティーに演出。ダクト形状によりパラシュート効果を軽減。  
FRP ¥67,760



●サイドステップ

シュラウド形状のエアインテークで、優れた整流効果が得られます。  
FRP ¥84,700



●サイドアンダーダクト

純正の開口部より口径拡大によりエンジンルームの冷却に貢献。スポーティにサイドビューを演出。  
綾織りカーボン ¥56,100



●フロントフェンダーダクト

高効率なダクト型状で冷却に貢献。スポーティにフロントサイドビューを演出。  
綾織りカーボン ¥66,660



●3DカーボンGTウイング

高速での直進時をはじめ、ワインディングのコーナリングでもリヤの安定性を高めます。  
FRP ¥138,600  
平織りカーボン ¥173,800  
綾織りカーボン ¥194,700



●エンジンフードダクト

ベンチュリー効果のある型状で、エンジンルームの熱をスムーズに排出。  
FRP ¥39,160  
綾織りカーボン ¥53,460



●サイドインテークダクト

インテーク部の拡張により、吸気流入量を大幅アップ。  
FRP ¥53,460  
平織りカーボン ¥70,400  
綾織りカーボン ¥82,060



●ソニックマフラー

テストを繰り返し行い、車検適合品として製品化。6MT/CVTに対応。  
¥116,160

## ENGINE ROOM PARTS



●カーボンインテーククーラーダクト

¥40,260



●カーボンインテーククーラーカバー

¥40,260



●カーボンエンジンカバー

¥40,260



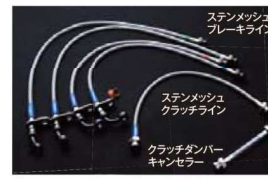
●カーボンエアクリーナーアッパーケース

¥40,260



●強化クラッチセット

スポーツ走行に適したフェーシング素材をS660専用で開発。シャープなクラッチフィールと確実な動力伝達を実現。高回転操作時でも滑りなく耐久性と信頼性のあるアイテムです。¥66,000



●ステンメッシュ・ブレーキライン

¥31,680

●ステンメッシュ・クラッチライン

¥12,936

●クラッチダンパーキャンセラー

¥10,560



●全長調整式ダンパーキット

¥432,960



## FIT [GK5]



- スポーツフロントバンパー FRP ¥116,160
- ダクト付き綾織りカーボンボンネット カーボン ¥189,200
- ダクト付き平織りカーボンボンネット カーボン ¥162,800
- ダクト付きFRP製ボンネット FRP ¥118,800
- フロントワイドフェンダー FRP ¥123,860
- サイドステップ FRP ¥78,100
- リヤウイング FRP ¥103,400
- リヤオバフェンダー FRP ¥41,000
- リヤバンパー FRP ¥101,640
- LEDバックフォグランプ ¥15,840

製品はFRP白ゲルコート仕上げです。

## CIVIC [EP3]



★フロントグリル ¥20,040  
※M/C後不可

製品はFRP白ゲルコート仕上げです。

## CIVIC/CR-X [EF8,EF7/6後期]



●フロントバンパー ¥72,820  
※ボンネットは9ページをご覧ください。

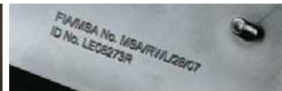
製品はFRP白ゲルコート仕上げです。

バンパー丸ごとの交換タイプです。  
ナンバープレートは付属のナンバーステー  
でお好みの位置に装着してください。  
開口部には「金網」が標準装備です。

## LED BACK FOG LAMP



●FN2,ZF1リヤアンダー用  
ハロゲンバックフォグ  
¥13,200



●FN2,ZF1リヤバンパーガーニッシュ用  
FIA公認LEDバックフォグ  
¥15,840



●DC5 LEDフォグ&フォグケース (FRP)  
¥37,840



●FD2 LEDバックフォグ買い替えキット  
綾織りカーボン仕上げケースセット ¥68,640  
平織りカーボン仕上げケースセット ¥64,680  
マットブラック仕上げケースセット ¥55,440  
FRPゲルコート仕上げケースセット ¥42,240



●FD2リヤディフューザー用バックフォグ

ハロゲンフォグ&フォグケース

- 綾織りカーボン ¥63,360
- 平織りカーボン ¥59,400
- マットブラック ¥50,160
- FRP ¥36,960

LEDフォグ&フォグケース

- 綾織りカーボン ¥63,360
- 平織りカーボン ¥59,400
- マットブラック ¥50,160
- FRP ¥36,960

## STICKERS [ステッカー]

<http://www.hondatwincam.co.jp>  
<http://www.hondatwincam.co.jp>  
<http://www.hondatwincam.co.jp>

●URLステッカー (ブラック/ネイビー/ホワイト)  
サイズ: L=735mm/H=50mm 各¥3,564



●HONDA TWINCAM RACING  
モータースポーツを意識したユーザーに最適。  
リアガラスやボディ等にジャストフィット。  
ホワイト/チャコール (3.4×18.8cm) ¥660

●FEEL'S



ステンレス楕円 (4.5×8cm) ¥1,716



●ステッカーロゴセット  
(ネイビー/ホワイト) 転写タイプ  
シートサイズ: 115×115mm  
¥1,320

オーバルのステンレススチールに、  
エッチングを施したレーシーな逸品。  
インテリア、エクステリア、あるいは  
パーツ自身に張り付けてもOK!



●HONDA TWINCAM WORKS  
①MECHANISM (3.6×10cm) ¥528  
②VALVE TIMING (4×11cm) ¥396



# 安心の総点検

要予約

料金

¥3,300

ホンダ全車OK!

所要時間30分

チェック全40項目

劣化やトラブルでの異常はないか!?  
少しでも疑問に思ったら、すぐにお電話ください。

レースという過酷な条件をクリアする技術力で、一般車種を検査しています。

一般整備においては故障箇所を直すにとどまってしまう作業も、われわれは、その原因及び故障箇所の関連する部分など、長年ホンダ車に特化して整備してきたノウハウをもって作業しています。

車検・法定点検とは全く違う角度から弱点をチェック!!

点検せずに放っておくと...  
早めの点検で愛車を長持ち!!

ホンダツインカム  
全店で受付!!



## ご存じですか、愛車の弱点

- ◆エンジンのかかりが悪くなってきた
- ◆愛車の本来の状態を知らない
- ◆曲がるときガリガリ音がする
- ◆ギアが入りにくくなってきた
- ◆エアコンの効きが悪いみたい
- ◆前のオーナーがどんな風にメンテナンスしていたのかわからない
- ◆最近オイルが減るようになった
- ◆クラッチのキレ具合がおかしい
- ◆エンジンの吹け上がり方が鈍くなってきた
- ◆停車中ブレーキペダルが床につく
- ◆ブレーキのローターがサビている所と光っているところがある
- ◆エンジン音に雑音を感じられる



私共ホンダツインカムでは、ホンダ車を知り尽くしたメカニックがあなたの愛車を診断させていただきます。

エンジンルーム、排気系、足まわり、ブレーキ系など全40項目を、レースメカニックがあなたの愛車を健康診断。メカから直接診断結果をご説明します。

# HONDA TWINCAM GARAGE

不安を抱えて中古車を買うのはもう、やめてください!

## ホンダの中古車購入なら当社で!

ホンダツインカムは、楽しく安心して乗れるホンダの中古車を自社整備工場でのプロのスタッフが整備してお届けしています。

中古車を選ぶときに、単に価格だけで購入してよいのでしょうか?

安かろう、悪かろうでは結局後で修理費などがかかり、高い買い物になってしまいます。

また、前オーナーの分からないクルマは、以前どんなメンテナンスをしていたのか、どのような乗り方をしていたのかが売り手ですら把握できません。

しかし、ホンダツインカムの中古車は、当社が関わっていたクルマばかりです。

つまり、当社でメンテナンスを行っていたクルマですから、安心してお売りできるのです。中古車として当店に入庫後も、さらにメンテナンスを加え、信頼性を高めるようにしています。また、納車前には納車整備を行います。

もちろん、ご希望に応じて中古車をベースにチューニングも行います。



※在庫リストは当社のホームページをご覧ください。※ホームページ掲載以外の中古車につきましては、お問合せください。

通販/代引きOK  
TEL、FAX等でお気軽にご注文いただけます

パーツ新製品続々/お支払い方法いろいろ  
全国代引き通販OK!または現金書留、各種クレジットカード、ローンOK!ボーナス一括払い可

車検、公認、修理、钣金、ホンダ車なら何でもOK  
通常の車検整備や修理、万が一の事故の場合の钣金塗装まで全ておまかせください

SSL(暗号化情報送信)搭載 Eメール何でも相談室

ホンダ車のことなら何でもご相談ください

ちょっとした疑問や、トラブル、メンテナンスに対する質問などEメールにてご相談ください。すでに、多数のメールをいただき、親切にお応えし、喜んでいただいております。

お得なキャンペーン情報をはじめ、走行会スケジュールや中古車など最新情報をチェック!!

<https://www.hondatwincam.co.jp>

# HONDA TWINCAM

株式会社ホンダツインカム

T166-0016 東京都杉並区成田四-2-118  
TEL:03(5347)7001 FAX:03(5347)7005  
E-mail feels@hondatwincam.co.jp

ホンダツインカム横浜

T224-U033 神奈川県横浜市都筑区茅ヶ崎東4-7-12  
TEL:045(949)4005 FAX:045(949)4002  
E-mail yokohama@hondatwincam.co.jp

ホンダツインカム埼玉・杉戸

T345-U013 埼玉県北葛飾郡杉戸町榎158-2  
TEL:0480(38)3300 FAX:0480(38)3200  
E-mail sugito@hondatwincam.co.jp